

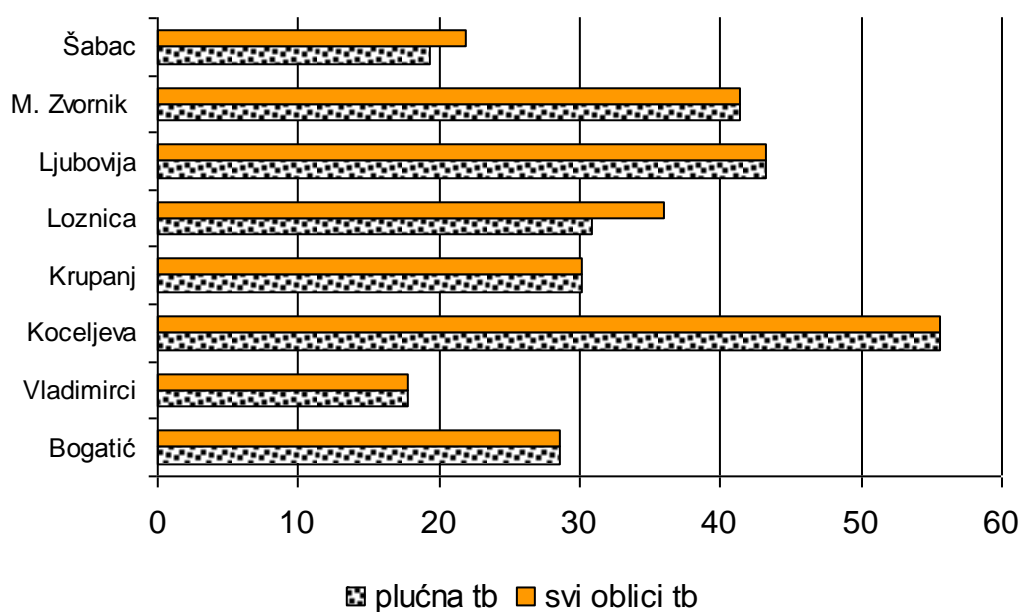
## KRETANJE TUBERKULOZE U maČVANSKOM OKRUGU

**Tabela: Tuberkuloza u Mačvanskom okrugu u 2015. godini**

Vrsta TB	Bogatić	Vladimirci	Koceljeva	Krupanj	Loznica	Ljubovija	M. Zvornik	Šabac	Ukupno
Plućna	8	3	7	5	24	6	5	22	<b>80</b>
Incidenca	28,54	17,75	55,59	30,12	30,83	43,17	41,39	19,27	<b>27,39</b>
Vanplućna					4			3	<b>7</b>
Incidenca					5,13			2,62	<b>2,40</b>
Ukupno	8	3	7	5	28	6	5	25	<b>87</b>
Incidenca*	28,54	17,75	55,59	30,12	35,97	43,17	41,39	21,89	<b>29,78</b>

\* na 100.000 stanovnika

**Grafikon: Incidenca oboljevanja od tuberkuloze 2015. godine u Mačvanskom okrugu**



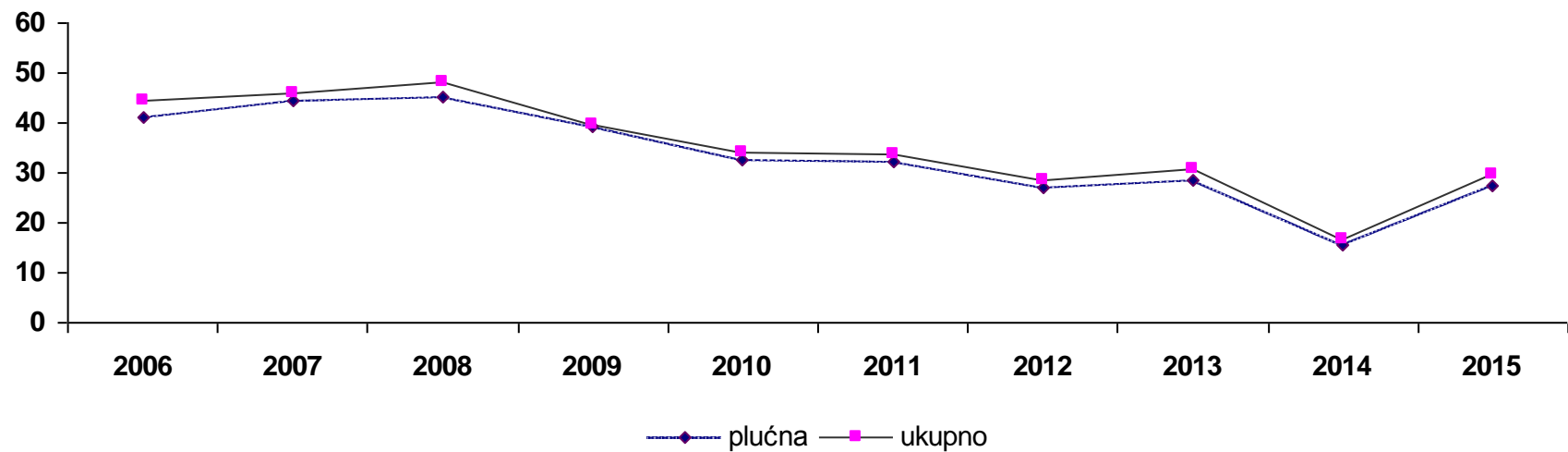
**\*Incidenca – broj obolelih na 100.000 stanovnika**

**Tabela: Kretanje tuberkuloze u Mačvanskom okrugu 2006-2015. godine**

Vrsta TB		2006	2007	2008	2009	2010	2011	2012	2013	2014	2015
Mikrobiološki i patohistološki dokazana	Broj obolelih	123	138	143	118	104	94	75	82	46	75
	Incidenca*	37,32	41,87	43,39	35,80	31,56	30,53	25,09	27,43	15,38	25,68
Klinički dokazana	Broj obolelih	13	8	6	11	3	5	6	3	1	5
	Incidenca	3,94	2,43	1,82	3,34	0,91	1,62	2,01	1,00	0,33	1,71
Ukupno plućna	Broj obolelih	136	146	149	129	107	99	81	85	47	80
	Incidenca	41,25	44,29	45,2	39,13	32,46	32,15	27,09	28,43	15,72	27,39
Vanplućna	Broj obolelih	10	5	10	2	5	4	4	7	3	7
	Incidenca	3,03	1,51	3,03	0,6	1,51	1,3	1,33	2,34	1,00	2,40
Ukupno	Broj obolelih	146	151	159	131	112	103	85	92	50	87
	Incidenca	44,3	45,8	48,24	39,74	33,98	33,55	28,43	30,77	16,72	29,78

\*na 100.000 stanovnika

**Grafikon: Kretanje tuberkuloze u Mačvanskom okrugu 2006-2015. godine - incidenca**

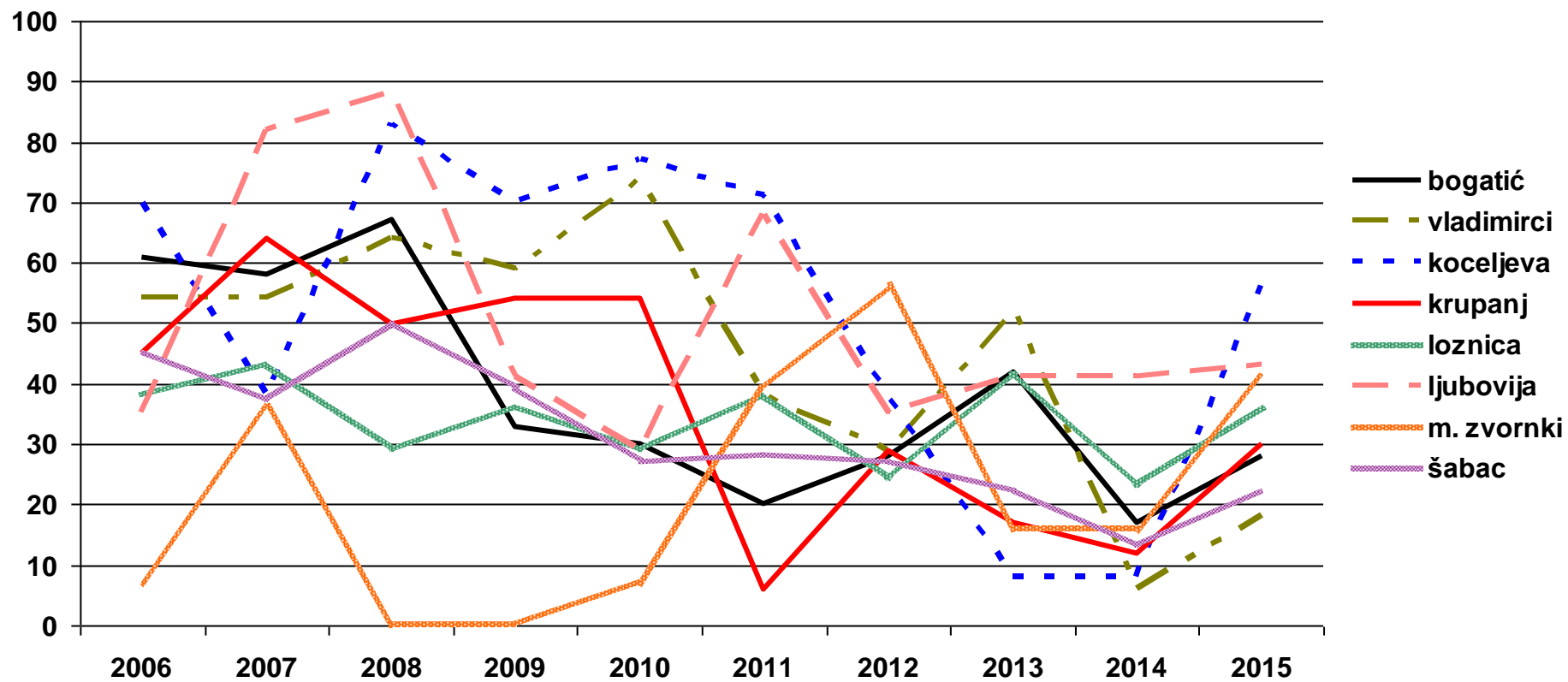


**Tabela: Kretanje tuberkuloze u Mačvanskom okrugu po opštinama 2006-2015. godina**

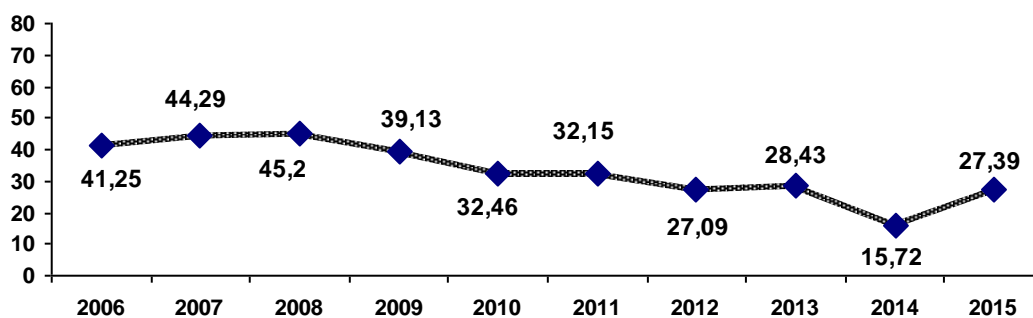
Opština		2006.	2007.	2008.	2009.	2010.	2011	2012	2013	2014	2015
Bogatić	Broj obolelih	20	19	22	11	10	6	8	12	5	8
	Incidenca*	60,62	57,59	66,68	33,34	30,31	19,82	27,69	41,54	17,31	28,54
Vladimirci	Broj obolelih	11	11	13	12	15	7	5	9	1	3
	Incidenca	53,99	53,99	63,8	58,90	73,62	38,17	28,63	51,54	5,72	17,75
Koceljeva	Broj obolelih	11	6	13	11	12	10	5	1	1	7
	Incidenca	70,35	38,37	83,14	70,35	76,74	71,47	38,08	7,61	7,61	55,59
Krupanj	Broj obolelih	9	13	10	11	11	1	5	3	2	5
	Incidenca	44,57	64,38	49,52	54,47	54,47	5,63	28,91	17,34	11,56	30,12
Loznica	Broj obolelih	33	37	25	31	25	31	19	33	18	28
	Incidenca	38,18	42,81	28,93	35,87	28,93	37,73	23,95	41,59	22,69	35,97
Ljubovija	Broj obolelih	6	14	15	7	5	10	5	6	6	6
	Incidenca	35,18	82,1	87,96	41,05	29,32	68,42	34,55	41,46	41,46	43,17
Mali Zvornik	Broj obolelih	1	5	0	0	1	5	7	2	2	5
	Incidenca	7,1	35,52	0	0	7,1	39,2	56,08	16,02	16,02	41,39
Šabac	Broj obolelih	55	46	61	48	33	33	31	26	15	25
	Incidenca	44,75	37,43	49,63	39,05	26,85	27,95	26,75	22,43	12,94	21,89
Ukupno okrug	Broj obolelih	146	151	159	131	112	103	85	92	50	87
	Incidenca	44,29	45,8	48,24	39,74	33,98	33,55	28,43	30,77	16,72	29,78

\*na 100.000 stanovnika

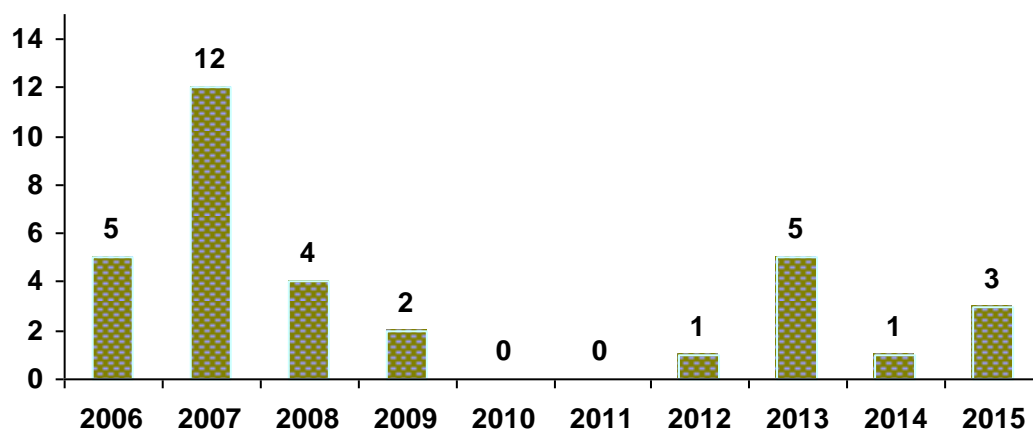
Grafikon: Tuberkuloza u Mačvanskom okrugu po opštinama 2006-2015. godine



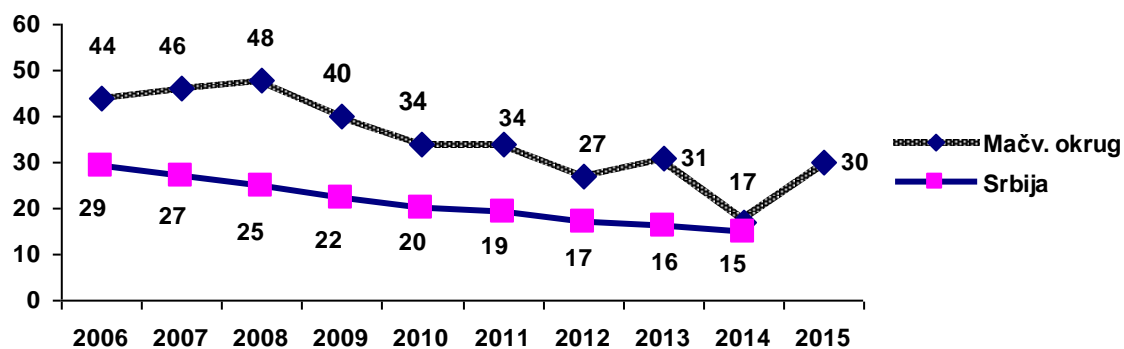
**Grafikon: Kretanje plućne tuberkuloze u Mačvanskom okrugu 2006-2015. godine**



**Tabela: Umrli od tuberkuloze u Mačvanskom okrugu 2006 - 2015. godine**



**Grafikon: Tuberkuloza u Srbiji (2006-2014.) i Mačvanskom okrugu 2006-2015. godine**



**Grafikon: Incidenca oboljevanja od tuberkuloze u Srbiji od 1992-2014. godine**

