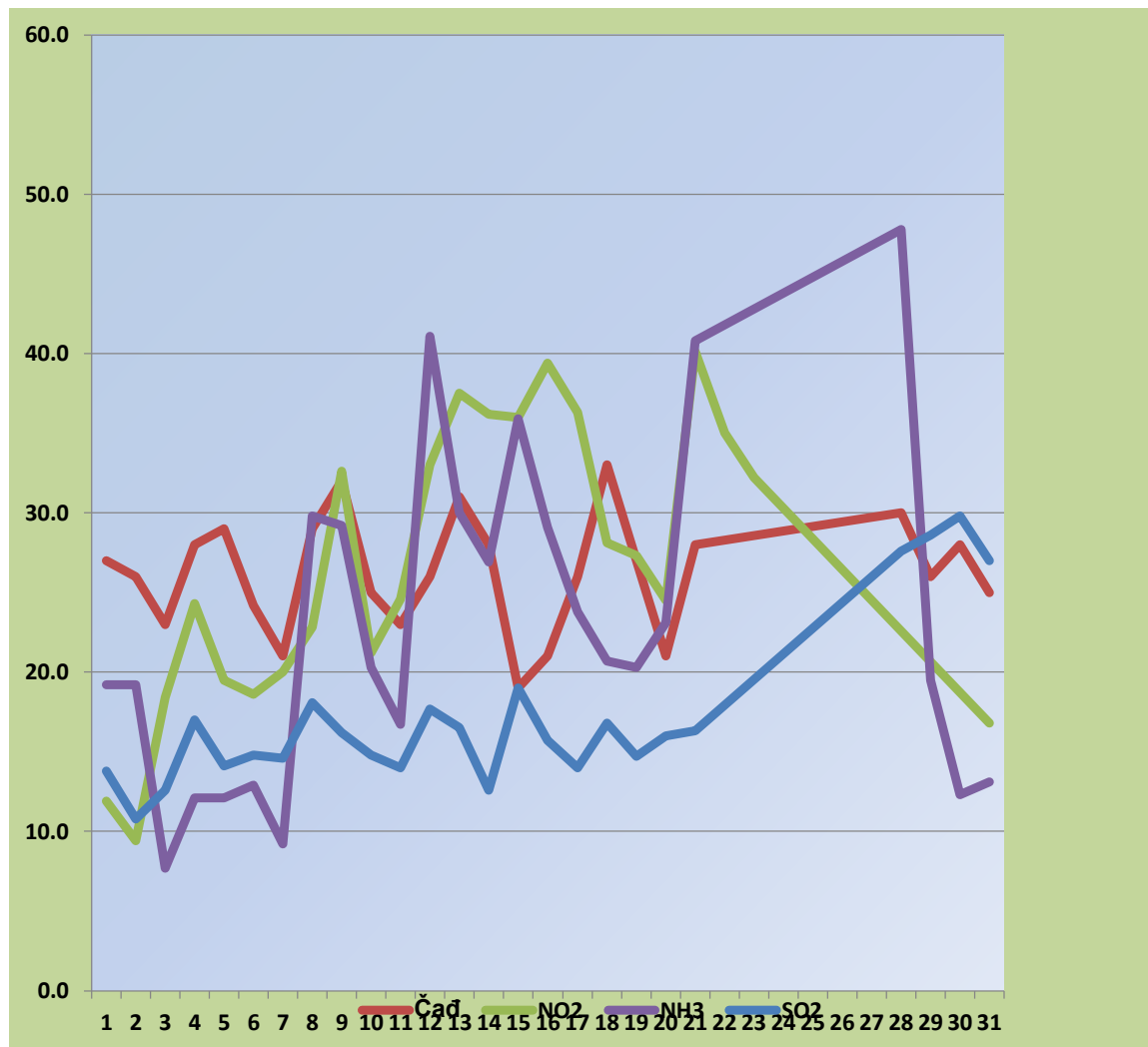


## Sadržaj aerozagađujućih materija u Šapcu na mernom mestu "Autobuska stanica"

Polja označena crvenim označavaju prelazak  
granične vrednosti



Datum	SO2	Čad	NO2	NH3
01.10.2019.	13.8	27.0	11.9	19.2
02.10.2019.	10.8	26.0	9.4	19.2
03.10.2019.	12.6	23.0	18.4	7.7
04.10.2019.	17.0	28.0	24.3	12.1
05.10.2019.	14.1	29.0	19.5	12.1
06.10.2019.	14.8	24.2	18.6	12.9
07.10.2019.	14.6	21.0	20.0	9.2
08.10.2019.	18.1	29.0	22.8	29.8
09.10.2019.	16.2	32.0	32.6	29.2
10.10.2019.	14.8	25.0	21.2	20.3
11.10.2019.	14.0	23.0	24.6	16.7
12.10.2019.	17.7	26.0	33.0	41.1
13.10.2019.	16.5	31.0	37.5	30.0
14.10.2019.	12.6	28.0	36.2	26.9
15.10.2019.	19.0	19.0	36.0	35.9
16.10.2019.	15.7	21.0	39.4	29.1
17.10.2019.	14.0	26.0	36.3	23.8
18.10.2019.	16.8	33.0	28.1	20.7
19.10.2019.	14.7	27.0	27.3	20.3
20.10.2019.	16.0	21.0	24.5	23.1
21.10.2019.	16.3	28.0	40.1	40.8
22.10.2019.			35.0	
23.10.2019.			32.2	
24.10.2019.				
25.10.2019.				
26.10.2019.				
27.10.2019.				
28.10.2019.	27.6	30.0		47.8
29.10.2019.	28.6	26.0		19.5
30.10.2019.	29.8	28.0		12.3



31.10.2019.	27.0	25.0	16.8	13.1
-------------	------	------	------	------

**Granična vrednost SO<sub>2</sub>- 125 µg/m<sup>3</sup>**

**Granična vrednost Čađ- 50 µg/m<sup>3</sup>**

**Granična vrednost NO<sub>2</sub>- 85 µg/m<sup>3</sup>**

**Granična vrednost NH<sub>3</sub>- 100 µg/m<sup>3</sup>**