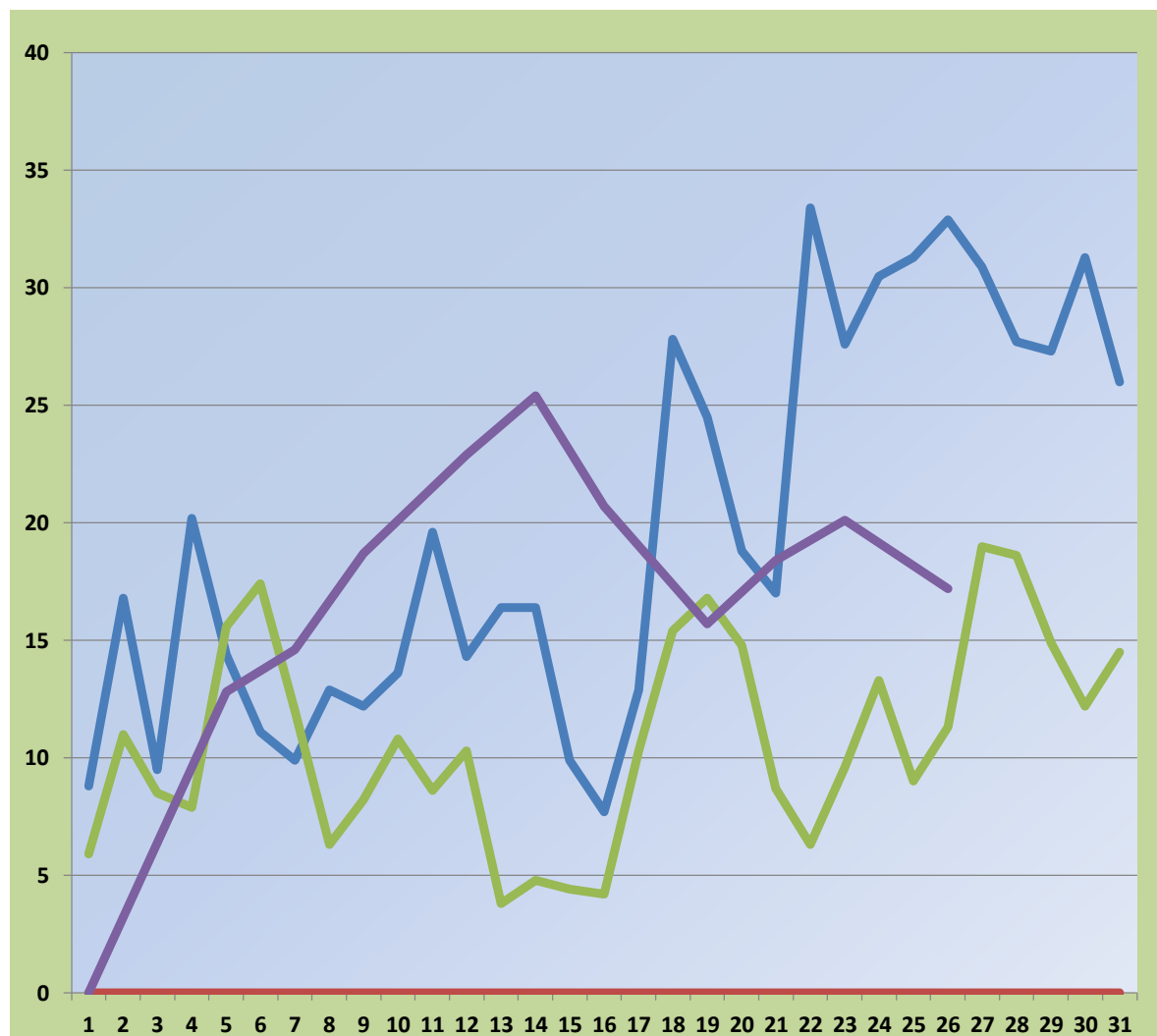


Sadržaj aerozagađujućih materija u Šapcu na mernom mestu "Kasarna"

Polja označena crvenim označavaju prelazak granične vrednosti



Datum	SO2	Čađ	NO2	PM10
01.08.2019.	8.8	<7	5.9	10,8
02.08.2019.	16.8	<7	11.0	
03.08.2019.	9.5	<7	8.5	
04.08.2019.	20.2	<7	7.9	
05.08.2019.	14.4	<7	15.6	12.8
06.08.2019.	11.1	<7	17.4	
07.08.2019.	9.9	<7	12.0	14.6
08.08.2019.	12.9	<7	6.3	
09.08.2019.	12.2	<7	8.2	18.7
10.08.2019.	13.6	<7	10.8	
11.08.2019.	19.6	<7	8.6	
12.08.2019.	14.3	<7	10.3	22.9
13.08.2019.	16.4	<7	3.8	
14.08.2019.	16.4	<7	4.8	25.4
15.08.2019.	9.9	<7	4.4	
16.08.2019.	7.7	<7	4.2	20.7
17.08.2019.	12.9	<7	10.3	
18.08.2019.	27.8	<7	15.4	
19.08.2019.	24.5	<7	16.8	15.7
20.08.2019.	18.8	<7	14.8	
21.08.2019.	17.0	<7	8.7	18.4
22.08.2019.	33.4	<7	6.3	
23.08.2019.	27.6	<7	9.6	20.1
24.08.2019.	30.5	<7	13.3	
25.08.2019.	31.3	<7	9.0	
26.08.2019.	32.9	<7	11.3	17.2
27.08.2019.	30.9	<7	19.0	
28.08.2019.	27.7	<7	18.6	
29.08.2019.	27.3	<7	14.9	



30.08.2019.	31.3	<7	12.2	
31.08.2019.	26.0	<7	14.5	

— SO2 — Čaď — NO2 — PM10

Granična vrednost SO2- 125 µg/m³

Granična vrednost Čaď- 50 µg/m³

Granična vrednost NO2- 85 µg/m³

Granična vrednost PM10- 50 µg/m³