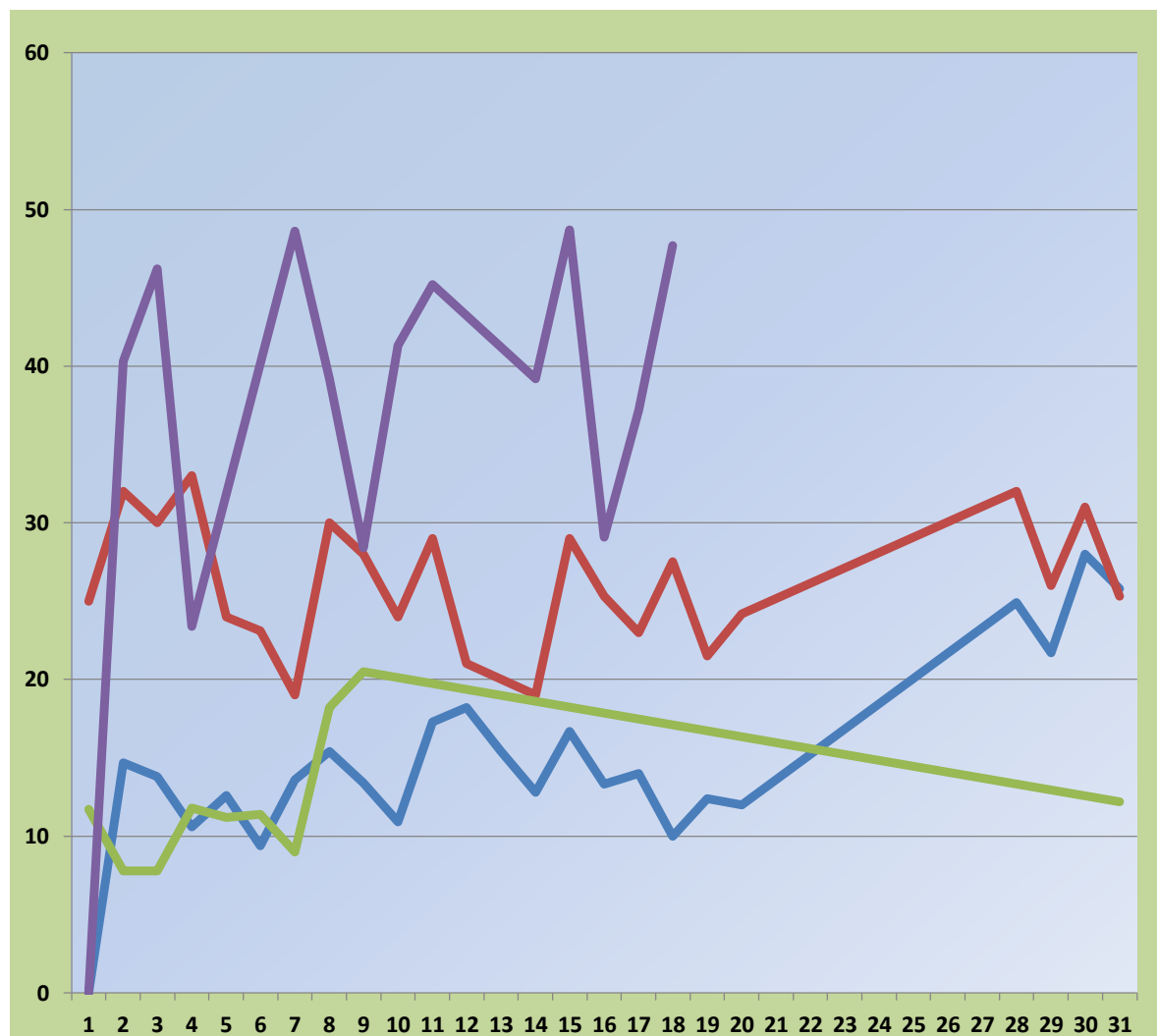


## Sadržaj aerozagađujućih materija u Šapcu na mernom mestu "Kasarna"

Polja označena crvenim označavaju prelazak granične vrednosti



Datum	SO2	Čađ	NO2	PM10
01.10.2019.	12,4	25,0	11,7	28,4
02.10.2019.	14,7	32,0	7,8	40,3
03.10.2019.	13,8	30,0	7,8	46,2
04.10.2019.	10,6	33,0	11,8	23,4
05.10.2019.	12,6	24,0	11,2	
06.10.2019.	9,4	23,1	11,4	
07.10.2019.	13,6	19,0	9,0	48,6
08.10.2019.	15,4	30,0	18,2	39,2
09.10.2019.	13,4	28,0	20,5	28,4
10.10.2019.	10,9	24,0		41,3
11.10.2019.	17,3	29,0		45,2
12.10.2019.	18,2	21,0		
13.10.2019.	15,4	20,0		
14.10.2019.	12,8	19,0		39,2
15.10.2019.	16,7	29,0		48,7
16.10.2019.	13,3	25,3		29,1
17.10.2019.	14,0	23,0		37,2
18.10.2019.	10,0	27,5		47,7
19.10.2019.	12,4	21,5		
20.10.2019.	12,0	24,2		
21.10.2019.				
22.10.2019.				
23.10.2019.				
24.10.2019.				
25.10.2019.				
26.10.2019.				
27.10.2019.				
28.10.2019.	24,9	32,0		
29.10.2019.	21,7	26,0		



30.10.2019.	28.0	31.0		
31.10.2019.	25.8	25.3	12.2	

— SO2 — Čaď — NO2 — PM10

Granična vrednost SO2- 125  $\mu\text{g}/\text{m}^3$

Granična vrednost Čaď- 50  $\mu\text{g}/\text{m}^3$

Granična vrednost NO2- 85  $\mu\text{g}/\text{m}^3$

Granična vrednost PM10- 50  $\mu\text{g}/\text{m}^3$