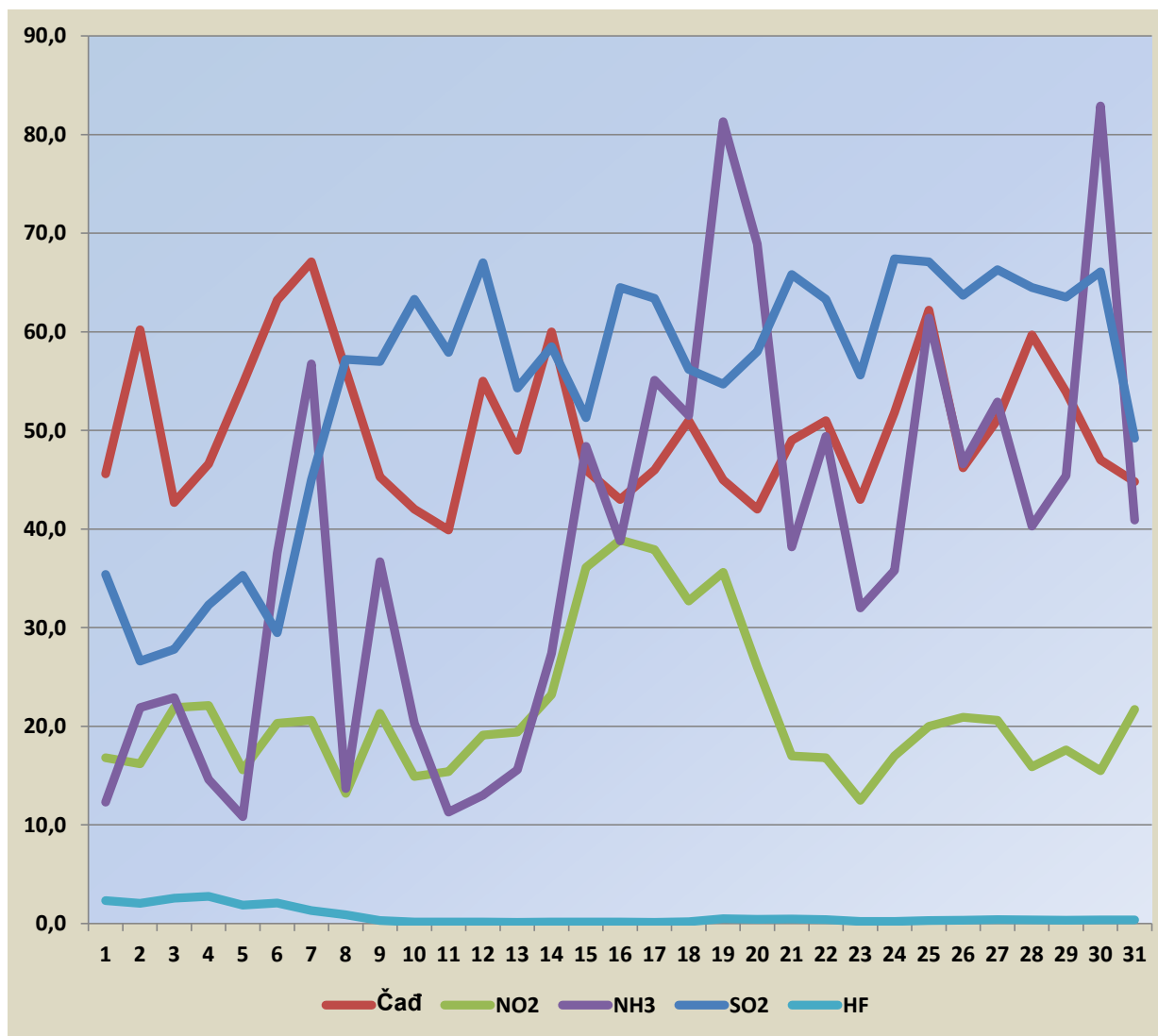


Sadržaj aerozagađujućih materija u Šapcu na mernom mestu "Autobuska stanica"

Polja označena crvenim označavaju prelazak granične vrednosti

Datum	SO2	Čađ	NO2	NH3	HF
01.12.2019.	35,4	45,6	16,8	12,3	2,3
02.12.2019.	26,6	60,2	16,2	21,9	2,0
03.12.2019.	27,8	42,7	21,9	22,9	2,6
04.12.2019.	32,3	46,6	22,1	14,6	2,8
05.12.2019.	35,3	54,7	15,6	10,8	1,9
06.12.2019.	29,5	63,2	20,3	37,6	2,1
07.12.2019.	45,0	67,1	20,6	56,8	1,3
08.12.2019.	57,2	56,1	13,2	13,7	0,9
09.12.2019.	57,0	45,3	21,3	36,7	0,3
10.12.2019.	63,3	42,0	14,9	20,3	0,2
11.12.2019.	57,9	39,9	15,4	11,3	0,2
12.12.2019.	67,0	55,0	19,1	13,0	0,1
13.12.2019.	54,3	48,0	19,4	15,6	0,1
14.12.2019.	58,5	60,0	23,2	27,4	0,1
15.12.2019.	51,3	46,0	36,1	48,4	0,1
16.12.2019.	64,5	43,0	38,9	38,8	0,1
17.12.2019.	63,4	46,0	37,9	55,1	0,1
18.12.2019.	56,2	51,0	32,7	51,5	0,2
19.12.2019.	54,7	45,0	35,6	81,3	0,5
20.12.2019.	58,0	42,0	26,0	68,9	0,4
21.12.2019.	65,8	49,0	17,0	38,2	0,5
22.12.2019.	63,3	51,0	16,8	49,4	0,4
23.12.2019.	55,6	43,0	12,5	32,0	0,2
24.12.2019.	67,4	51,8	17,0	35,8	0,2
25.12.2019.	67,1	62,2	20,0	61,4	0,3
26.12.2019.	63,7	46,2	20,9	46,6	0,3
27.12.2019.	66,3	51,1	20,6	52,9	0,4
28.12.2019.	64,5	59,7	15,9	40,3	0,4
29.12.2019.	63,5	53,9	17,6	45,4	0,4
30.12.2019.	66,1	47,0	15,5	82,9	0,4
31.12.2019.	49,2	44,8	21,7	40,9	0,4



Granična vrednost SO2- 125 µg/m³

Granična vrednost Čađ- 50 µg/m³

Granična vrednost NO2- 85 µg/m³

Granična vrednost NH3- 100 µg/m³

Granična vrednost HF- 3 µg/m³