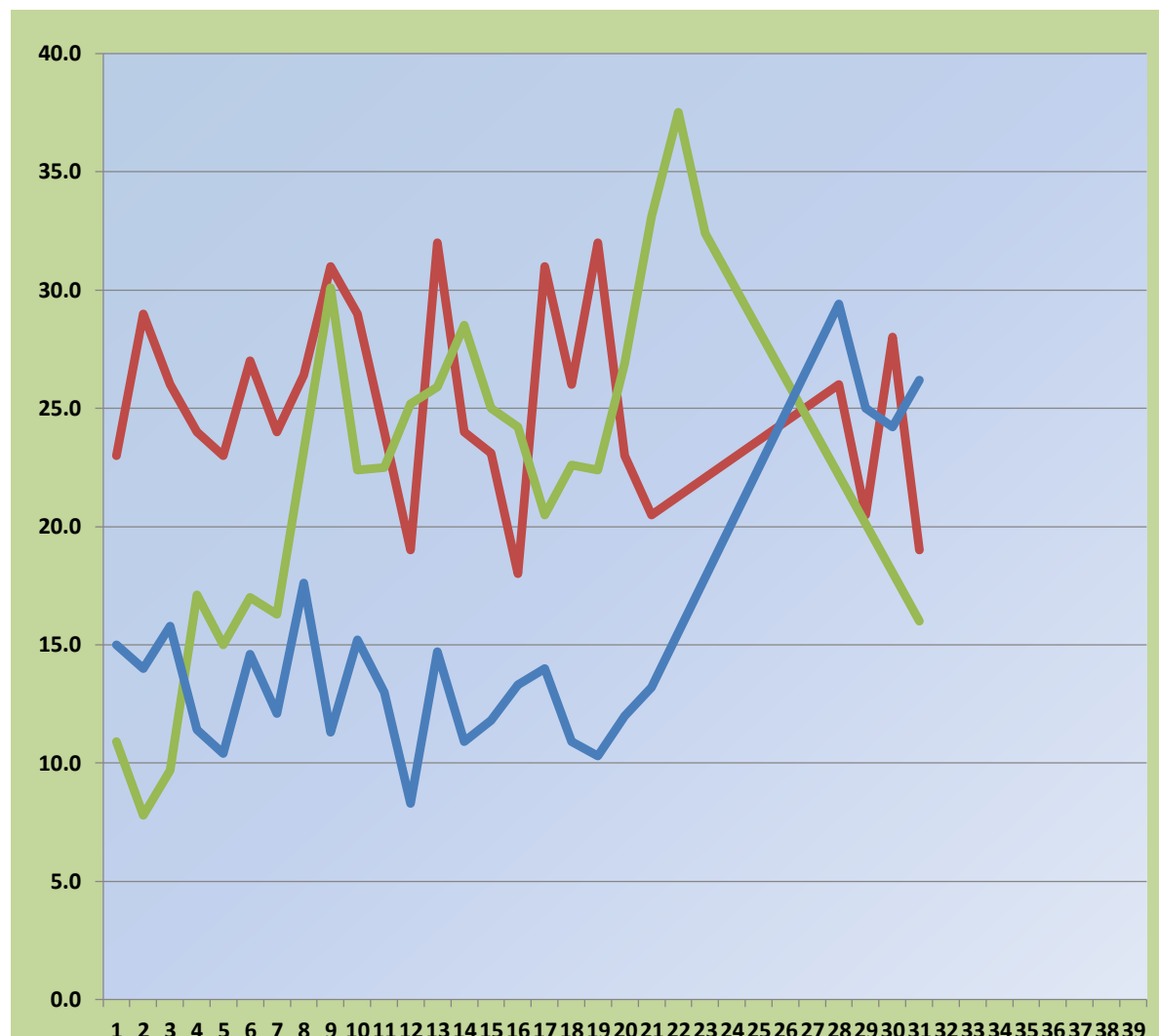


Sadržaj aerozagađujućih materija u Šapcu na mernom mestu "Vatrogasni dom"

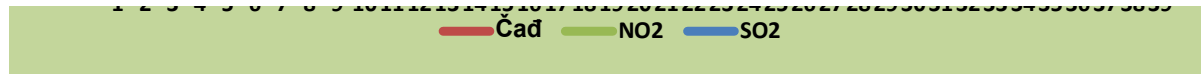
Polja označena crvenim označavaju prelazak
granične vrednosti



Datum	SO2	Čađ	NO2
01.10.2019.	15.0	23.0	10.9
02.10.2019.	14.0	29.0	7.8
03.10.2019.	15.8	26.0	9.7
04.10.2019.	11.4	24.0	17.1
05.10.2019.	10.4	23.0	15.0
06.10.2019.	14.6	27.0	17.0
07.10.2019.	12.1	24.0	16.3
08.10.2019.	17.6	26.4	23.2
09.10.2019.	11.3	31.0	30.1
10.10.2019.	15.2	29.0	22.4
11.10.2019.	13.0	24.0	22.5
12.10.2019.	8.3	19.0	25.2
13.10.2019.	14.7	32.0	25.9
14.10.2019.	10.9	24.0	28.5
15.10.2019.	11.8	23.1	25.0
16.10.2019.	13.3	18.0	24.2
17.10.2019.	14.0	31.0	20.5
18.10.2019.	10.9	26.0	22.6
19.10.2019.	10.3	32.0	22.4
20.10.2019.	12.0	23.0	26.9
21.10.2019.	13.2	20.5	33.1
22.10.2019.			37.5
23.10.2019.			32.4
24.10.2019.			
25.10.2019.			
26.10.2019.			
27.10.2019.			
28.10.2019.	29.4	26.0	
29.10.2019.	25.0	20.5	



30.10.2019.	24.2	28.0	
31.10.2019.	26.2	19.0	16.0



Granična vrednost SO2- 125 µg/m³

Granična vrednost Čaď- 50 µg/m³

Granična vrednost NO2- 85 µg/m³