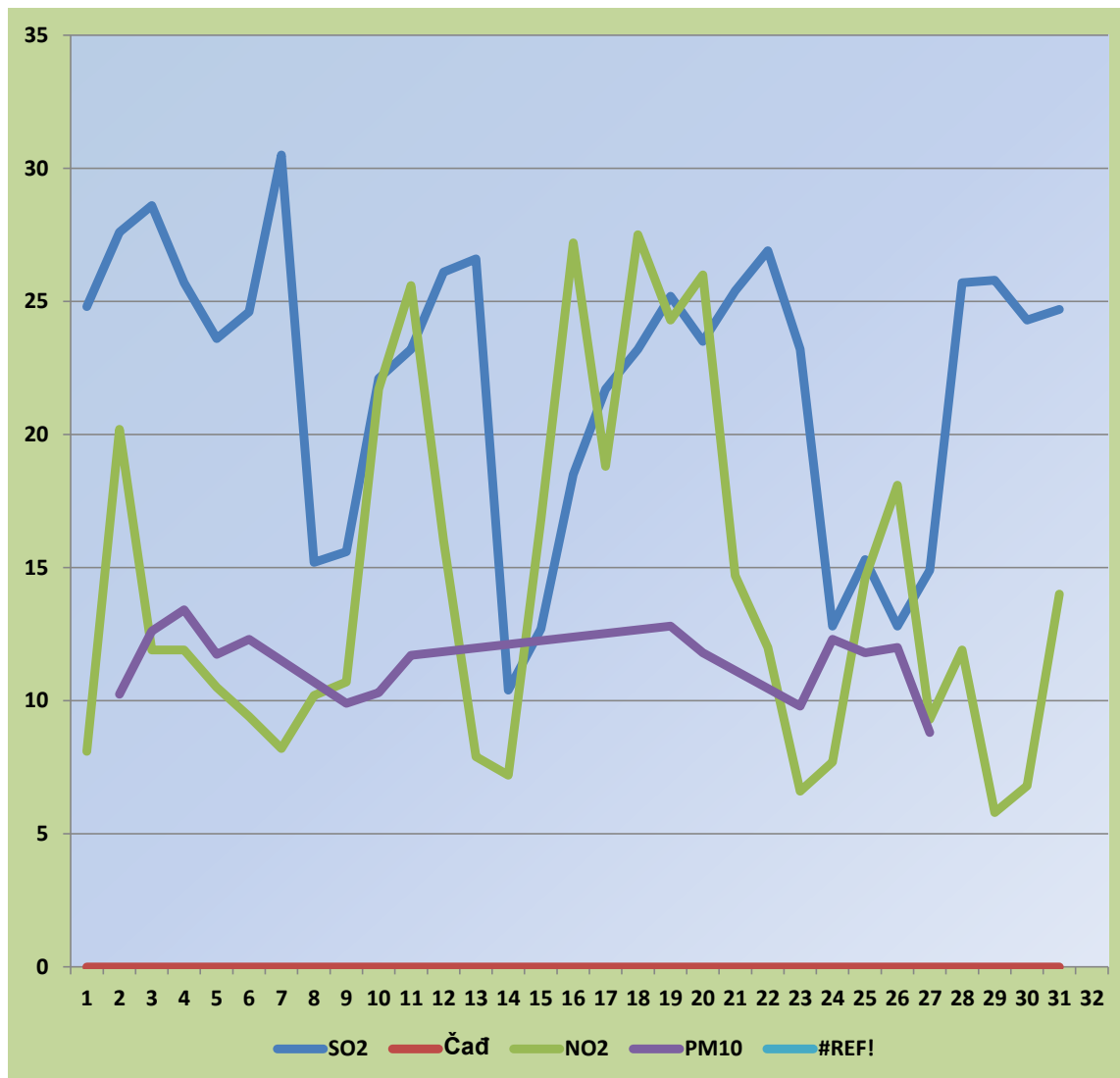


Sadržaj aerozagađujućih materija u Šapcu na mernom mestu "Kasarna"

Column1	SO2	Čađ	NO2	PM10
01.10.2017.	24.8	<7	8.1	
02.10.2017.	27.6	<7	20.2	10.2
03.10.2017.	28.6	<7	11.9	12.6
04.10.2017.	25.7	<7	11.9	13.4
05.10.2017.	23.6	<7	10.5	11.7
06.10.2017.	24.6	<7	9.4	12.3
07.10.2017.	30.5	<7	8.2	
08.10.2017.	15.2	<7	10.2	
09.10.2017.	15.6	<7	10.7	9.9
10.10.2017.	22.1	<7	21.7	10.3
11.10.2017.	23.2	<7	25.6	11.7
12.10.2017.	26.1	<7	16.0	
13.10.2017.	26.6	<7	7.9	
14.10.2017.	10.4	<7	7.2	
15.10.2017.	12.7	<7	16.8	
16.10.2017.	18.5	<7	27.2	
17.10.2017.	21.7	<7	18.8	
18.10.2017.	23.2	<7	27.5	
19.10.2017.	25.2	<7	24.3	12.8
20.10.2017.	23.5	<7	26.0	11.8
21.10.2017.	25.4	<7	14.7	
22.10.2017.	26.9	<7	12.0	
23.10.2017.	23.2	<7	6.6	9.8
24.10.2017.	12.8	<7	7.7	12.3
25.10.2017.	15.3	<7	14.6	11.8
26.10.2017.	12.8	<7	18.1	12.0
27.10.2017.	14.9	<7	9.3	8.8
28.10.2017.	25.7	<7	11.9	
29.10.2017.	25.8	<7	5.8	
30.10.2017.	24.3	<7	6.8	
31.10.2017.	24.7	<7	14.0	



Granična i preko granična vrednost (µg/m³)