

Zavod za javno zdravlje Šabac

MALIGNE NEOPLAZME

U MAČVANSKOM OKRUGU

2008.-2013. godina

dr Olivera Stojanović

spec.socijalne medicine

U Mačvanskom okrugu svake godine se registruje između 1330 i 1500 novih slučajeva malignih neoplazmi. Od malignih neoplazmi u Mačvanskom okrugu godišnje umre preko 800 ljudi. Učestalost obolevanja od malignih tumora veća je kod osoba muškog pola. Standardizovane stope incidencije na 100.000 kod muškaraca kreću se od 266 do 305,8 a kod žena od 199,8 do 229,3 na 100.000.

Novooboleli od malignih neoplazmi, 2008.godina,

2008	broj slučajeva			standardizovana stopa incidencije na 100.000	
	m	ž	ukupno	m	ž
opština					
Šabac	297	281	578	300.5	282
Loznica	152	160	312	240.1	228.1
Bogatić	84	62	146	265.8	219.0
Vladimirci	55	32	87	299.9	165.2
Krupanj	32	33	65	206.4	192.5
Ljubovija	37	31	68	281.2	188.7
Koceljeva	36	22	58	272.9	189.2
M. Zvornik	29	10	39	258.7	108.9
Mačvanski okrug	722	631	1353	266.6	228.8

Novooboleli od malignih neoplazmi, 2009.godina

2009	broj slučajeva			standardizovana stopa incidencije na 100.000	
	m	ž	ukupno	m	ž
opština					
Šabac	289	251	540	299	262,2
Loznica	176	135	311	271,8	194,9
Bogatić	88	64	152	314,1	242,2
Vladimirci	63	42	105	336,7	224,1
Krupanj	39	36	75	245,8,	227,8
Ljubovija	30	26	56	202,5	225,7
Koceljeva	35	44	79	243,1	326,4
M. Zvornik	23	14	37	226,5	132,4
Mačvanski okrug	743	612	1355	283	222,3

Novooboleli od malignih neoplazmi, 2010.godina

2010	broj slučajeva			standardizovana stopa incidencije na 100.000	
	m	ž	ukupno	m	ž
Šabac	338	276	614	342,2	265
Loznica	192	171	363	290,6	244,3
Bogatić	89	56	145	302,5	187
Vladimirci	61	36	97	314,4	215,8
Krupanj	40	40	80	239,8,	251,8
Ljubovija	39	22	61	320,4	153
Koceljeva	27	15	42	190,9	122,9
M. Zvornik	28	13	41	300	130,9
Mačvanski okrug	814	629	1543	305,8	229,3

Novooboleli od malignih neoplazmi, 2011.godina

2011	broj slučajeva			standardizovana stopa incidencije na 100.000	
	m	ž	ukupno	m	ž
Šabac	313	275	588	312,7	250,3
Loznica	204	143	347	299,1	193,9
Bogatić	86	51	137	279,9	186,6
Vladimirci	59	26	85	303,5	130
Krupanj	23	28	51	135,6	174,2
Ljubovija	40	22	62	296,5	165,3
Koceljeva	28	15	43	176,6	115,1
M. Zvornik	15	22	37	146,8	222,5
Mačvanski okrug	768	582	1350	279,6	204,4

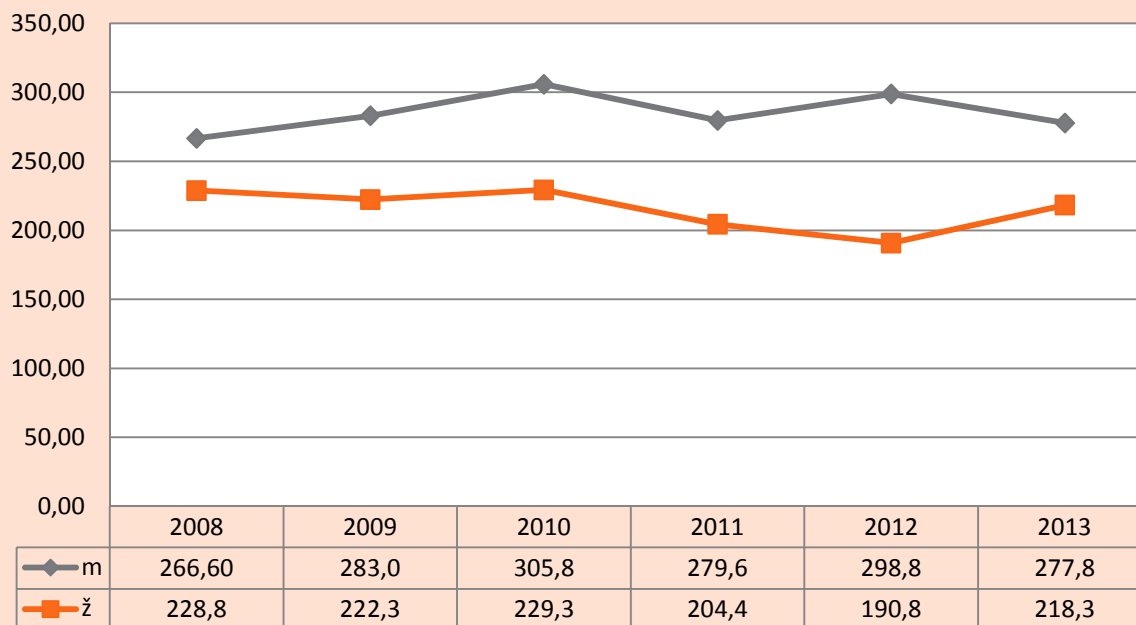
Novooboleli od malignih neoplazmi, 2012.godina

2012	broj slučajeva			standardizovana stopa incidencije na 100.000	
	m	ž	ukupno	m	ž
Šabac	353	259	612	372,3	235,7
Loznica	166	118	284	250	160
Bogatić	80	51	131	294,8	178,3
Vladimirci	57	35	92	306,7	165,6
Krupanj	27	20	47	169,5	119,4
Ljubovija	35	25	60	262,3	174,8
Koceljeva	30	31	61	212,3	222,2
M. Zvornik	27	15	42	279,5	137,6
Mačvanski okrug	776	554	1330	298,8	190,8

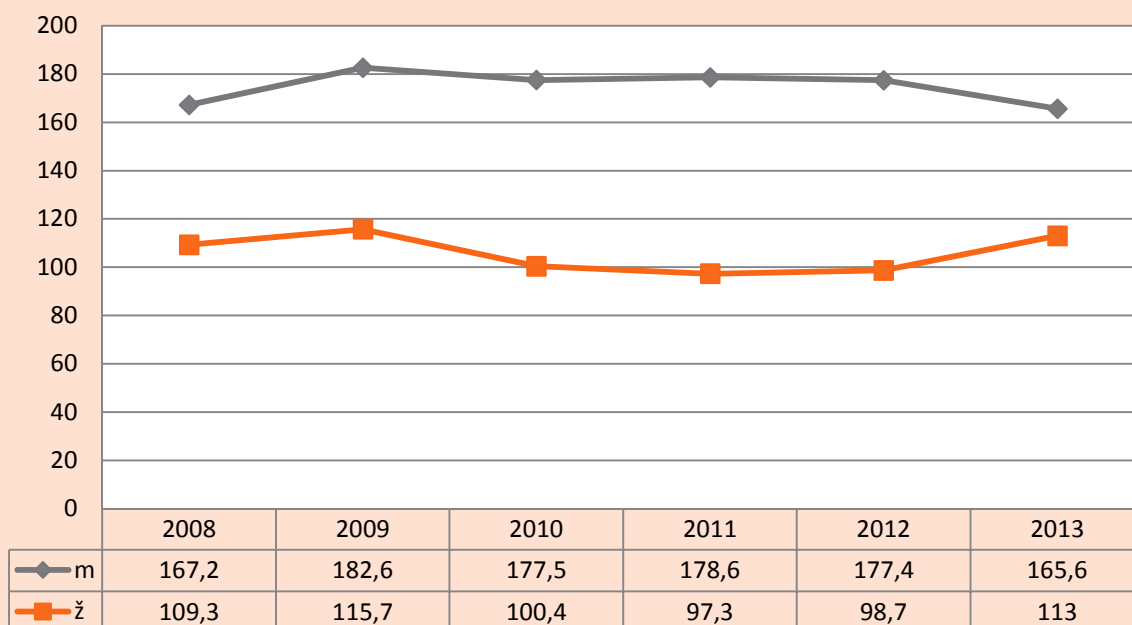
Novooboleli od malignih neoplazmi, 2013.godina

2013	broj slučajeva			standardizovana stopa incidencije na 100.000	
	m	ž	ukupno	m	ž
Šabac	288	305	593	314,8	284,8
Loznica	171	133	304	250,5	185,8
Bogatić	76	69	145	290,5	236,6
Vladimirci	56	26	82	281,5	122,5
Krupanj	48	31	79	313,9	183,3
Ljubovija	23	12	35	207,5	88,8
Koceljeva	25	22	47	172,7	159,8
M. Zvornik	23	22	45	242,5	206,4
Mačvanski okrug	710	620	1330	277,8	218,3

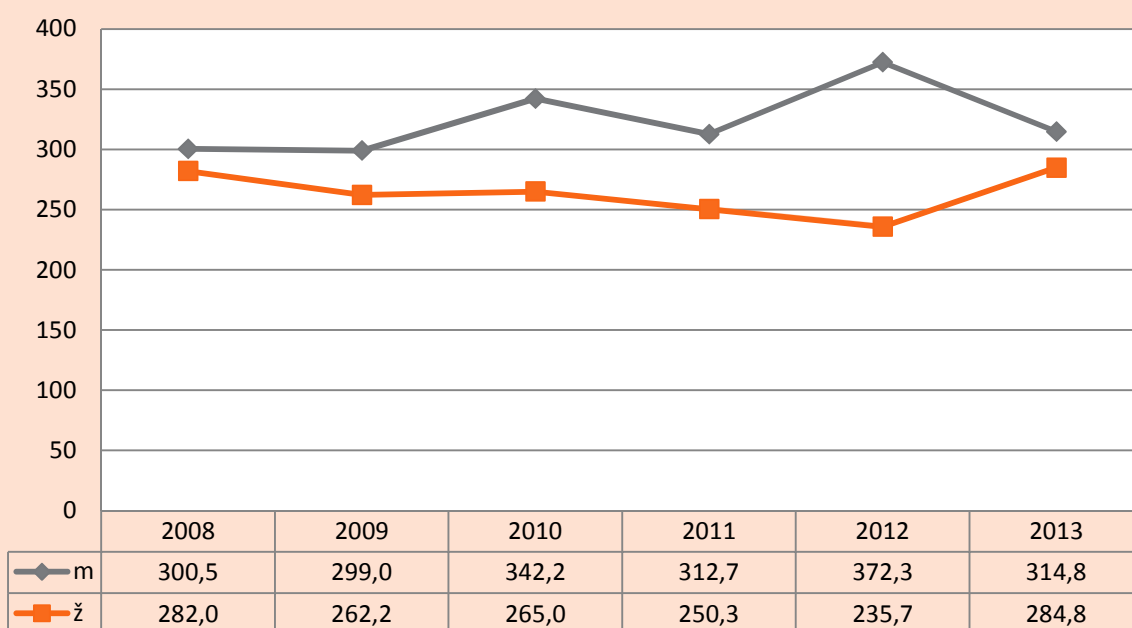
Standardizovana stopa incidencije na 100.000 u Mačvanskom okrugu



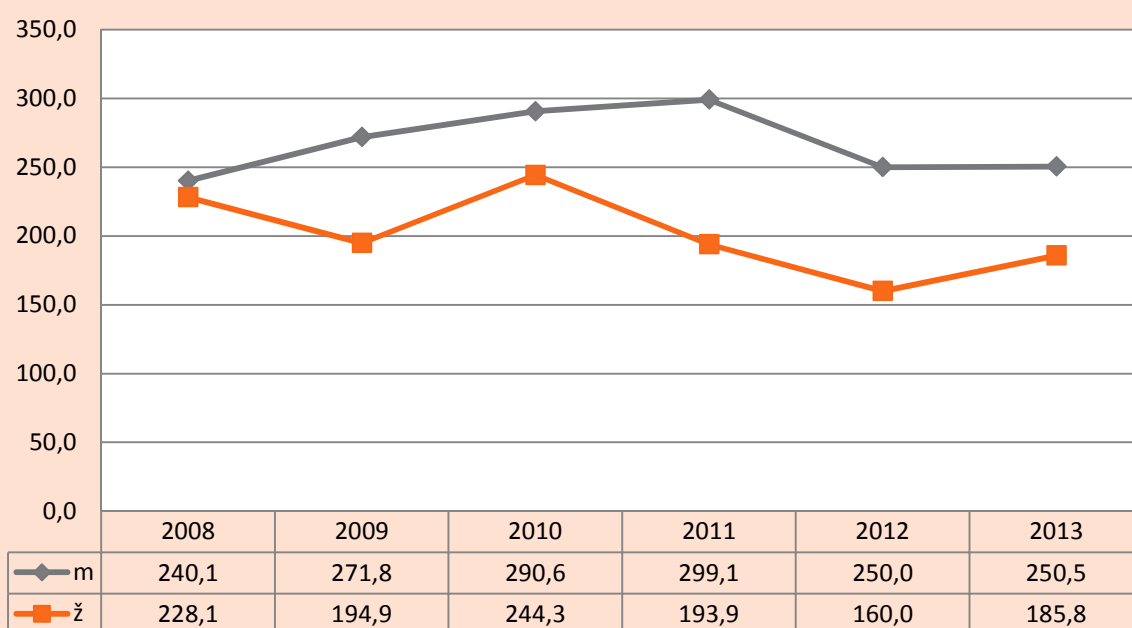
Standardizovana stopa mortaliteta na 100.000 u Mačvanskom okrugu



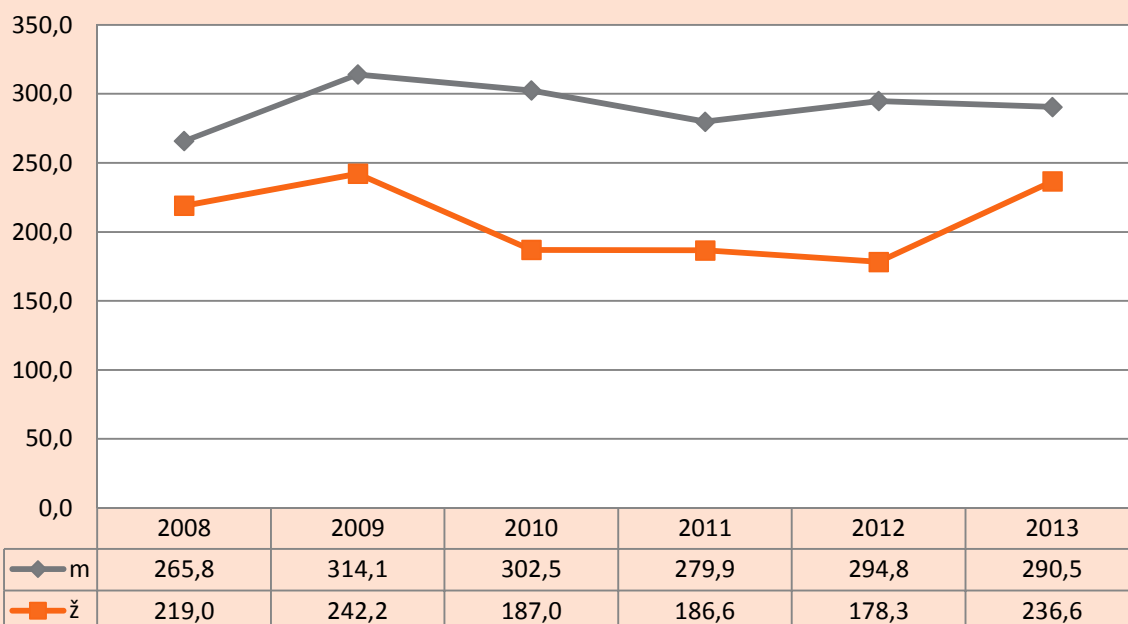
Standardizovana stopa incidencije na 100.000 u Šapcu



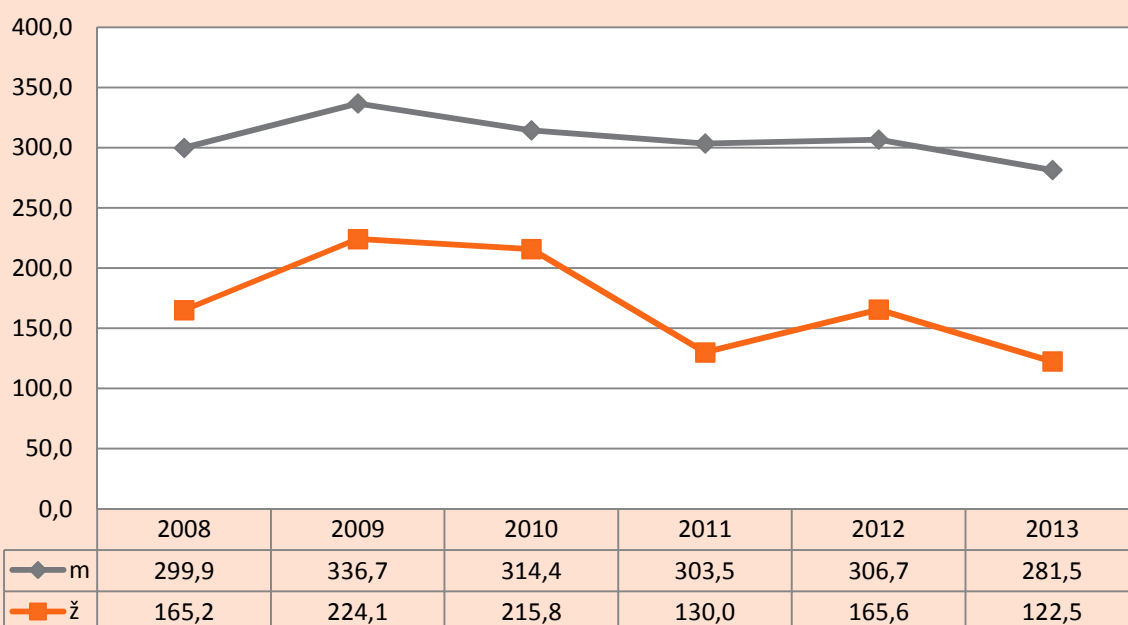
Standardizovana stopa incidencije na 100.000 u Loznicu



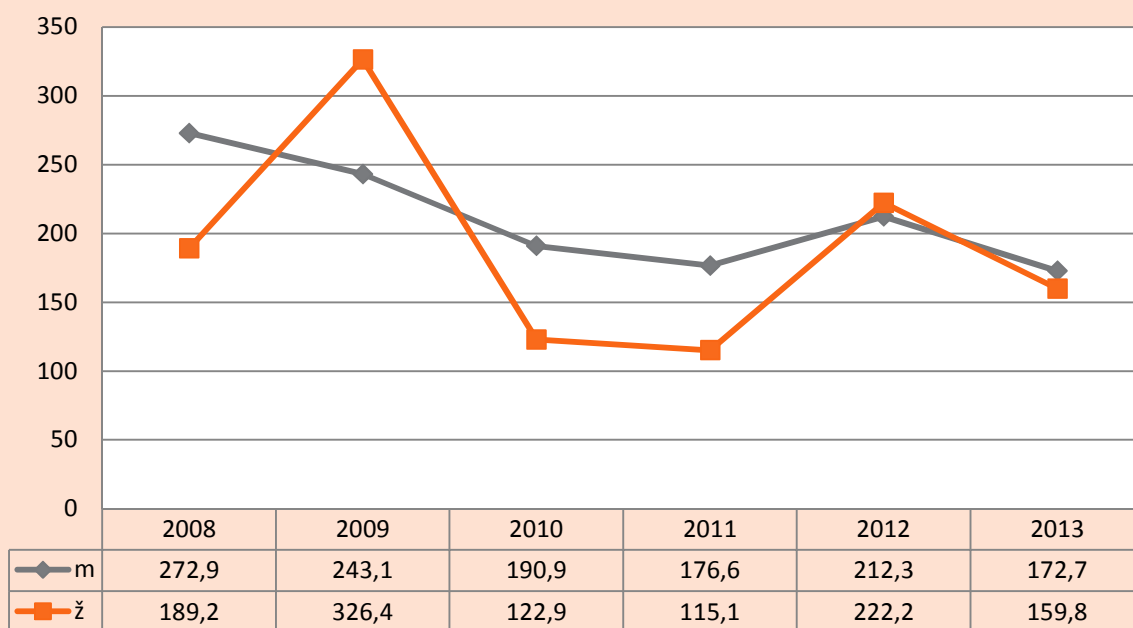
Standardizovana stopa incidencije na 100.000 u Bogatiću



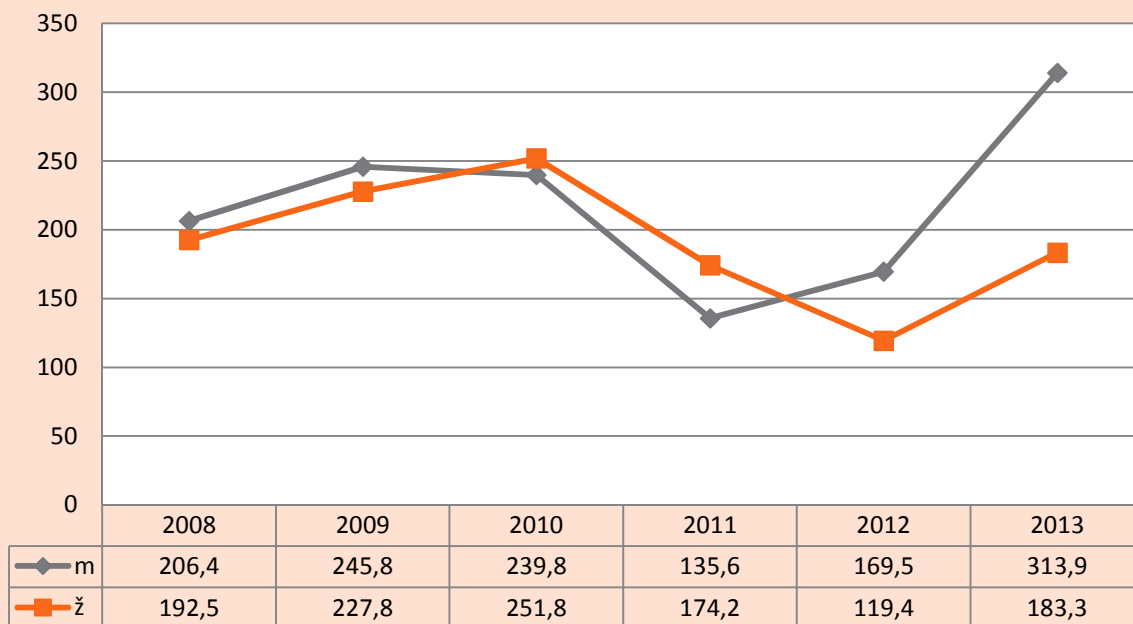
Standardizovana stopa incidencije na 100.000 u Vladimircima



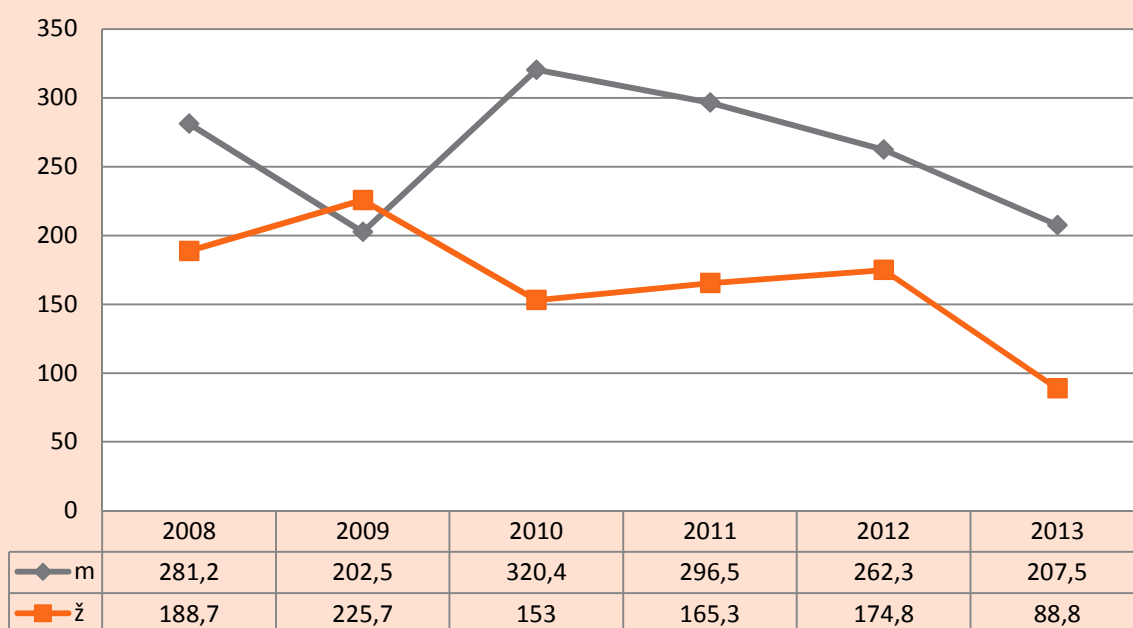
Standardizovana stopa incidencije na 100.000 u Koceljevi



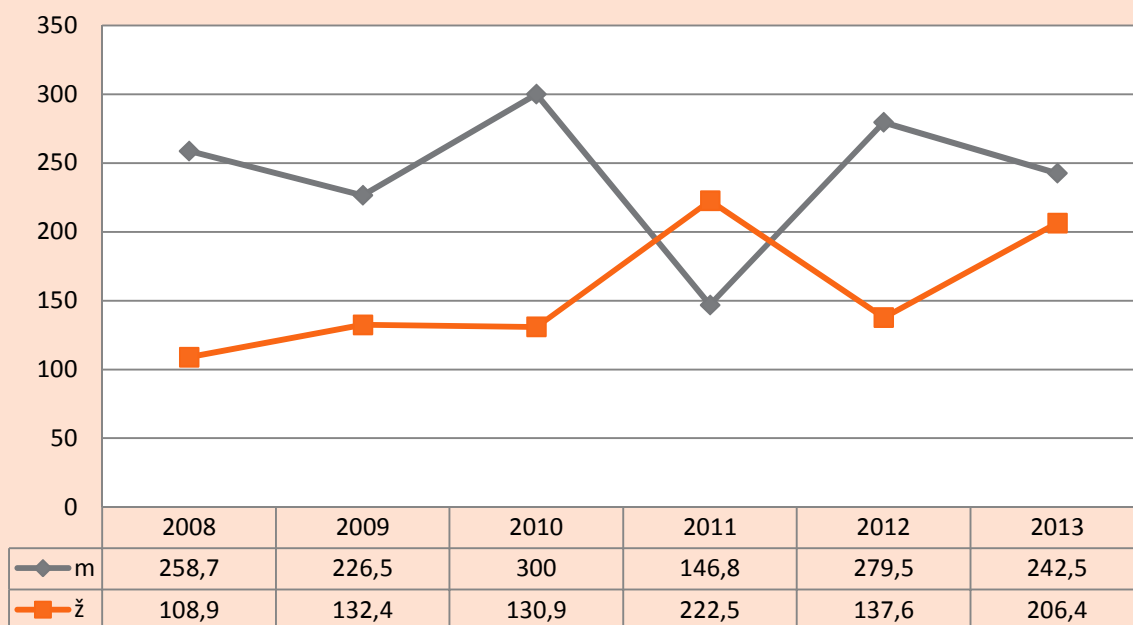
Standardizovana stopa incidencije na 100.000 u Krupnju



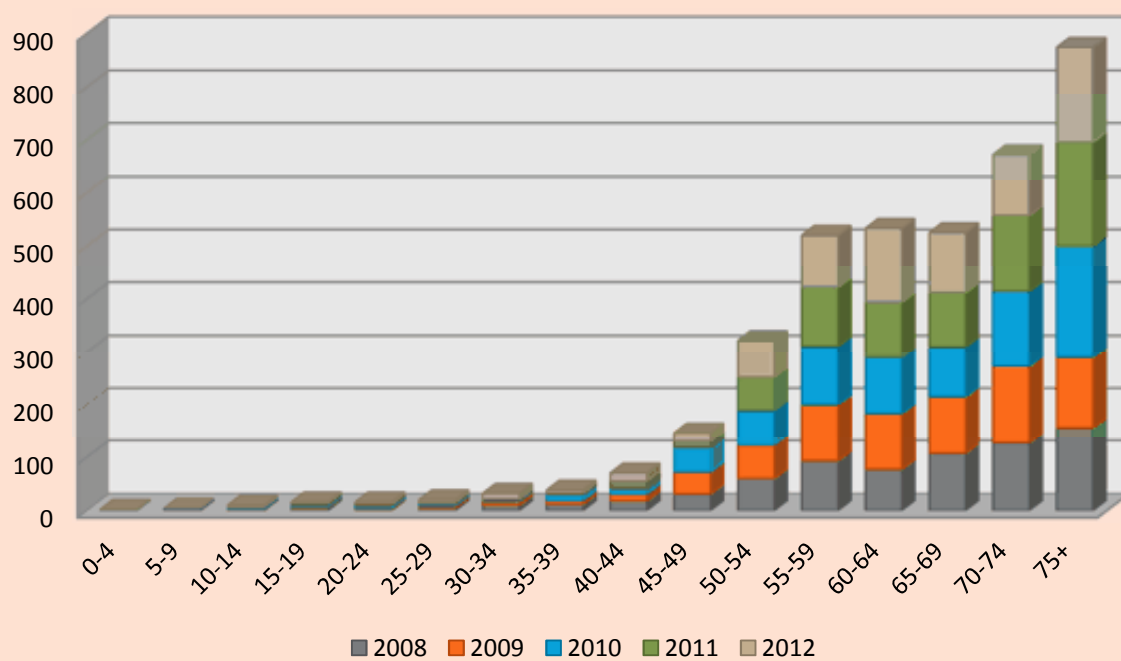
Standardizovana stopa incidencije na 100.000 u Ljuboviji



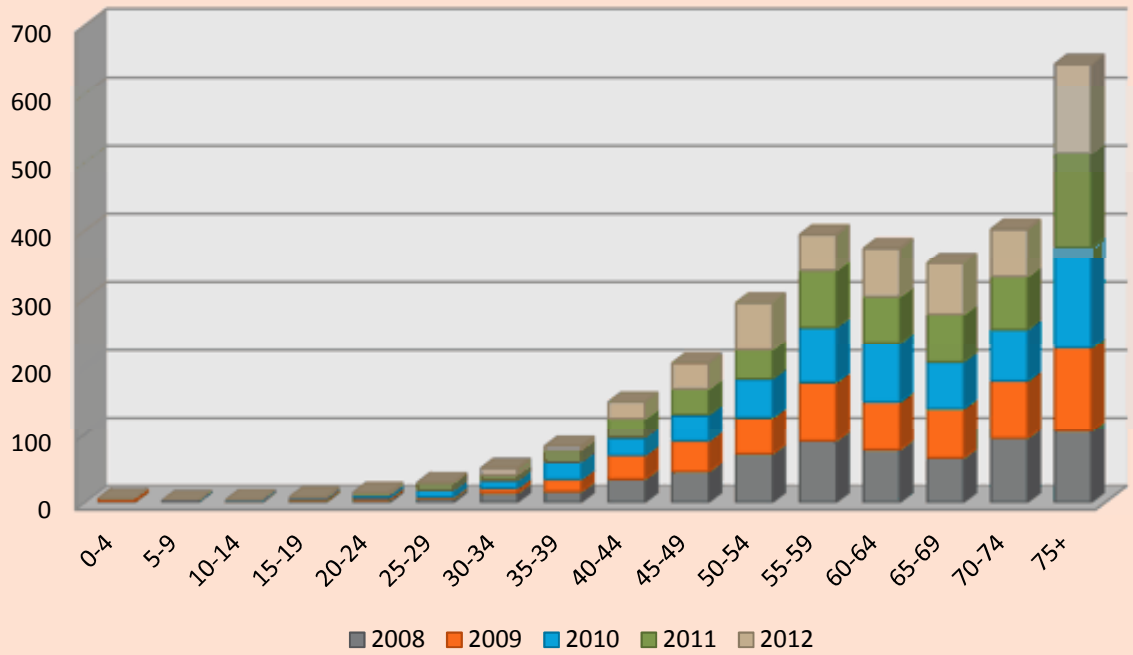
Standardizovana stopa incidencije na 100.000 Malom Zvorniku



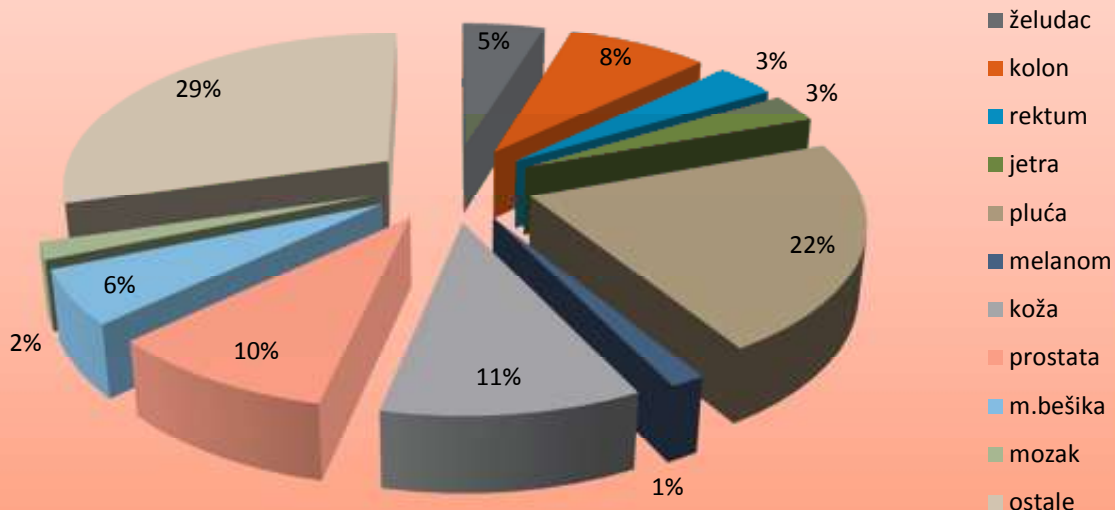
Struktura novoobolelih muškaraca po uzrastu



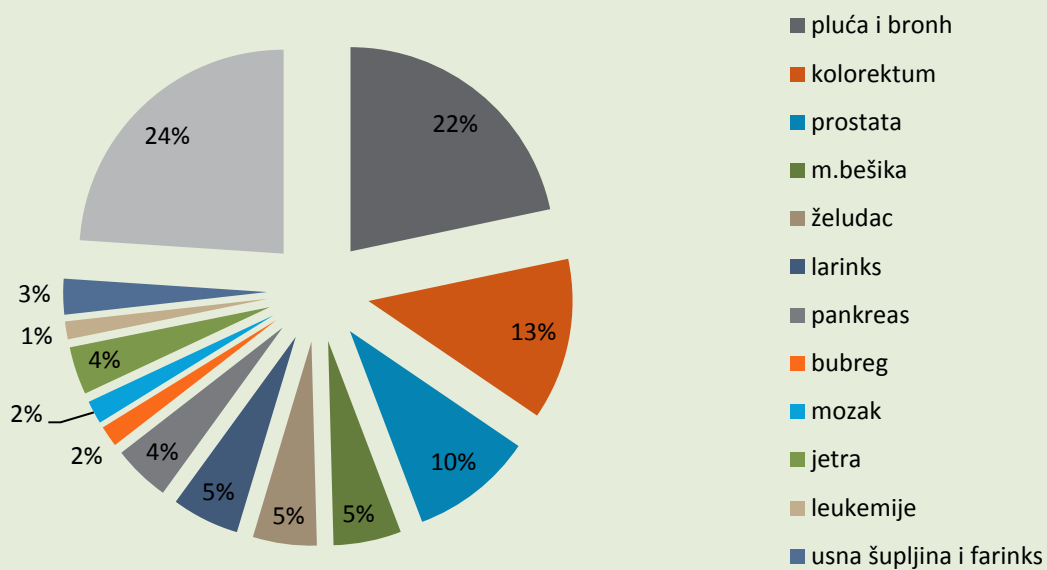
Struktura novoobolelih žena po uzrastu



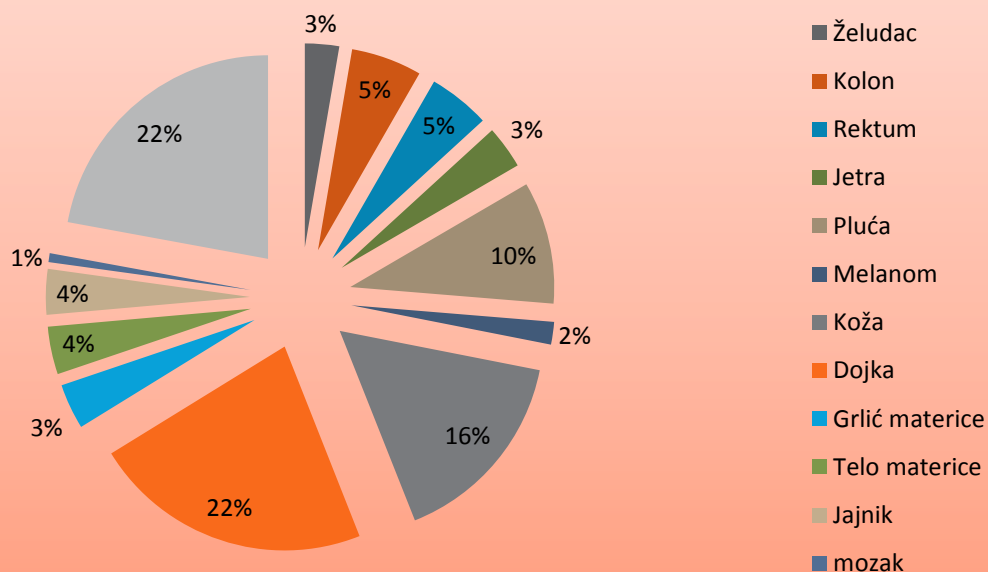
Najčešće lokalizacije malignih tumora kod muškaraca, 2012.god.



Najčešće lokalizacije malignih tumora kod muškaraca, 2013.



Najčešće lokalizacije malignih tumora kod žena, 2012.god.



Najčešće lokalizacije malignih tumora kod žena, 2013.god.

