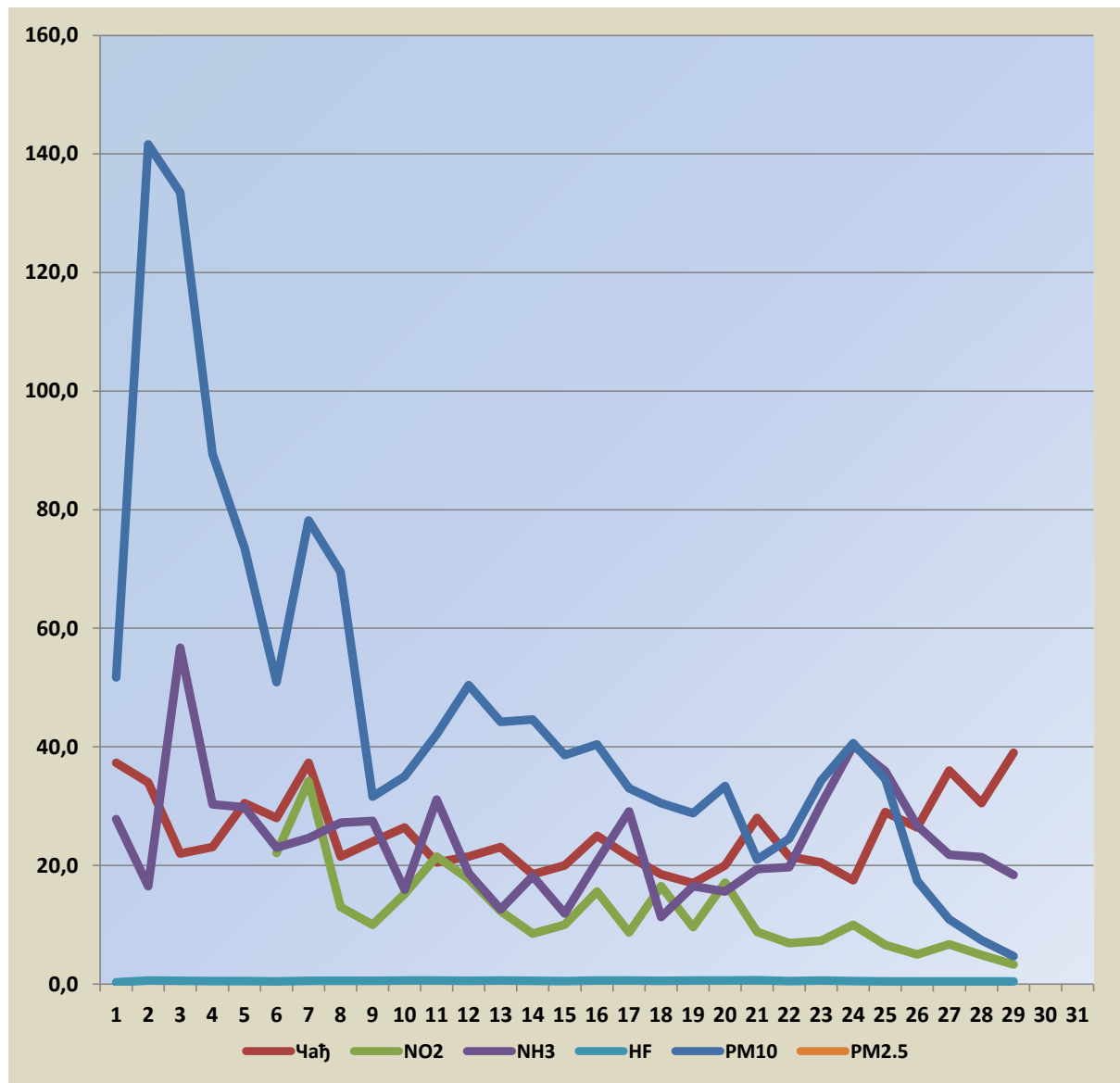


## Садржај аерозагађујућих материја у Шапцу на мерном месту “Бенска бара”

Поља означена црвеним означавају прелазак граничне вредности



Датум	Чађ	NO2	NH3	HF	PM10	PM2.5
01.03.2026.	37,3		27,8	0,30	51,7	
02.03.2026.	34,0		16,5	0,60	141,6	
03.03.2026.	22,0		56,7	0,52	133,5	
04.03.2026.	23,1		30,3	0,48	89,4	
05.03.2026.	30,5		29,8	0,48	73,6	
06.03.2026.	28,0	22,1	23,0	0,46	50,9	
07.03.2026.	37,3	34,2	24,6	0,56	78,2	
08.03.2026.	21,5	13,0	27,2	0,56	69,5	
09.03.2026.	24,0	10,0	27,5	0,54	31,6	
10.03.2026.	26,4	15,2	15,9	0,57	35,0	
11.03.2026.	20,5	21,5	31,1	0,57	42,1	
12.03.2026.	21,5	17,7	18,7	0,54	50,4	
13.03.2026.	23,1	12,3	12,6	0,60	44,2	
14.03.2026.	18,5	8,5	18,2	0,54	44,6	
15.03.2026.	20,0	10,0	11,9	0,51	38,6	
16.03.2026.	25,0	15,6	20,7	0,60	40,4	
17.03.2026.	21,5	8,7	29,1	0,57	33,0	
18.03.2026.	18,5	16,5	11,3	0,55	30,5	
19.03.2026.	17,0	9,6	16,5	0,59	28,8	
20.03.2026.	20,0	17,1	15,6	0,60	33,4	
21.03.2026.	28,0	8,8	19,4	0,64	21,0	
22.03.2026.	21,5	6,9	19,7	0,48	24,5	
23.03.2026.	20,5	7,3	30,3	0,60	34,3	
24.03.2026.	17,5	10,0	40,2	0,48	40,6	
25.03.2026.	29,0	6,6	35,9	0,45	34,6	
26.03.2026.	26,4	5,0	26,7	0,42	17,4	
27.03.2026.	36,0	6,7	21,8	0,45	10,9	
28.03.2026.	30,5	4,9	21,4	0,45	7,4	
29.03.2026.	39,0	3,3	18,4	0,42	4,7	
30.03.2026.						
31.03.2026.						



Гранична вредност Чађ- 50  $\mu\text{g}/\text{m}^3$

Гранична вредност NO2- 85  $\mu\text{g}/\text{m}^3$

Гранична вредност NH3- 100  $\mu\text{g}/\text{m}^3$

Гранична вредност HF- 3  $\mu\text{g}/\text{m}^3$

Гранична вредност PM10- 50  $\mu\text{g}/\text{m}^3$

Због учешћа на међулабораторијском поређењу у периоду од 01.03.-05.03.2026. нису приказани резултати за NO2