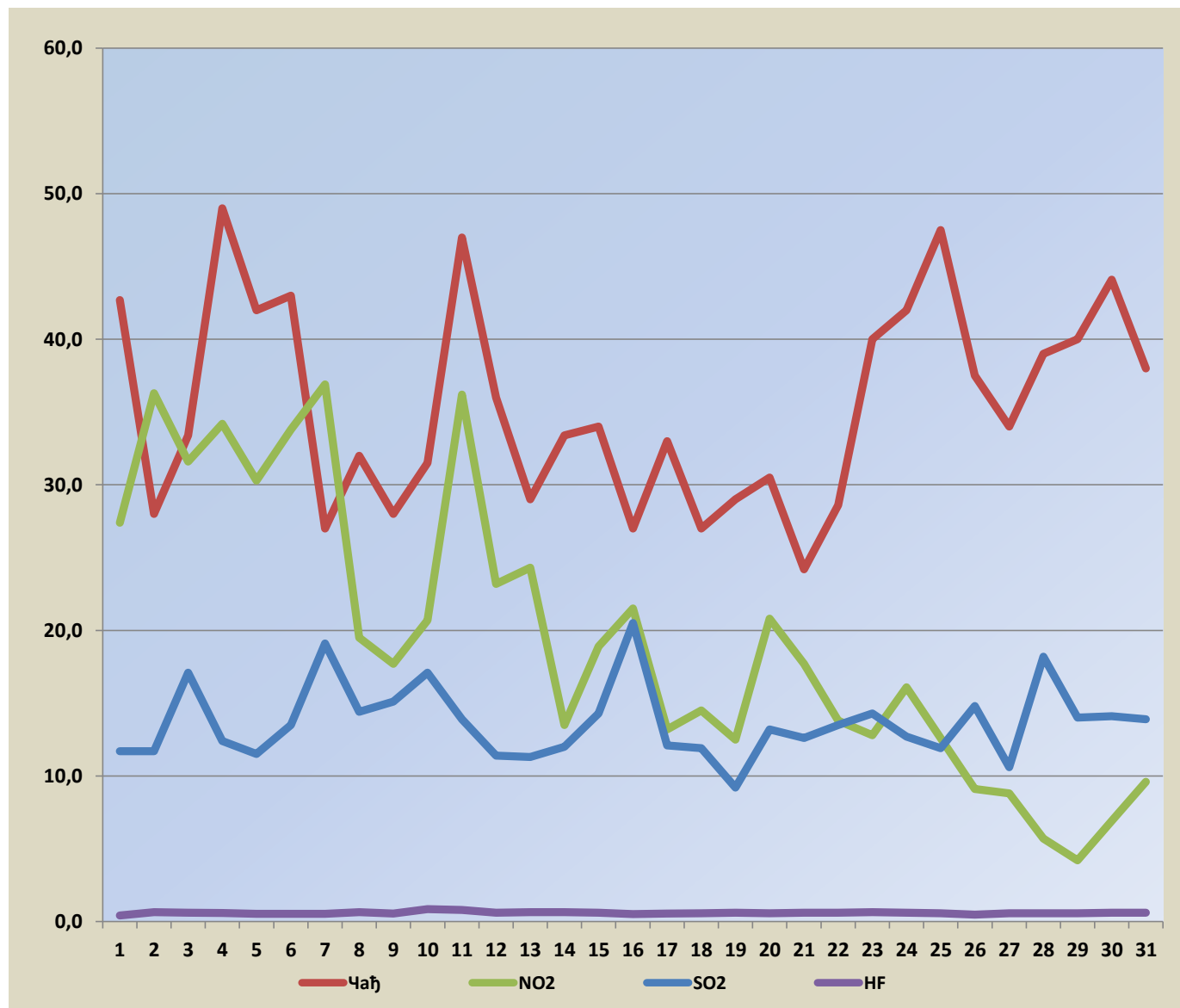


## Садржај аерозагађујућих материја у Шапцу на мерном месту “Ватрогасни дом”

Поља означена црвеним означавају прелазак граничне вредности



Датум	SO2	Чађ	NO2	HF
01.03.2026.	11,7	42,7	27,4	0,42
02.03.2026.	11,7	28,0	36,3	0,64
03.03.2026.	17,1	33,4	31,6	0,60
04.03.2026.	12,4	49,0	34,2	0,58
05.03.2026.	11,5	42,0	30,3	0,52
06.03.2026.	13,5	43,0	33,8	0,52
07.03.2026.	19,1	27,0	36,9	0,52
08.03.2026.	14,4	32,0	19,5	0,64
09.03.2026.	15,1	28,0	17,7	0,55
10.03.2026.	17,1	31,5	20,7	0,85
11.03.2026.	13,9	47,0	36,2	0,80
12.03.2026.	11,4	36,0	23,2	0,60
13.03.2026.	11,3	29,0	24,3	0,65
14.03.2026.	12,0	33,4	13,5	0,65
15.03.2026.	14,3	34,0	18,9	0,60
16.03.2026.	20,5	27,0	21,5	0,51
17.03.2026.	12,1	33,0	13,2	0,54
18.03.2026.	11,9	27,0	14,5	0,57
19.03.2026.	9,2	29,0	12,5	0,60
20.03.2026.	13,2	30,5	20,8	0,57
21.03.2026.	12,6	24,2	17,7	0,60
22.03.2026.	13,5	28,6	13,8	0,60
23.03.2026.	14,3	40,0	12,8	0,64
24.03.2026.	12,7	42,0	16,1	0,60
25.03.2026.	11,9	47,5		0,56
26.03.2026.	14,8	37,5	9,1	0,48
27.03.2026.	10,6	34,0	8,8	0,56
28.03.2026.	18,2	39,0	5,7	0,56
29.03.2026.	14,0	40,0	4,2	0,56
30.03.2026.	14,1	44,1	6,9	0,60
31.03.2026.	13,9	38,0	9,6	0,60



Гранична вредност SO2-125  $\mu\text{g}/\text{m}^3$

Гранична вредност Чађ- 50  $\mu\text{g}/\text{m}^3$

Гранична вредност NO2- 85  $\mu\text{g}/\text{m}^3$

Гранична вредност HF- 3  $\mu\text{g}/\text{m}^3$

25.03.2026.год. из техничких разлога нема резултата за NO2